

ApT Trento, Monte Bondone, Valle dei Laghi  
 UFFICIO INFORMAZIONI  
 Via Mancini, 2 | 38100 Trento  
 Tel. 0461.216000 | Fax 0461.216060  
 informazioni@apt.trento.it  
 www.apt.trento.it

Aperto tutti i giorni dalle ore 9 alle ore 19  
 Täglich von 9 bis 19 Uhr geöffnet  
 Open everyday from 9 a.m. to 7 p.m.



48

## 12 Castel Beseno

Besenello | Tel. 0464.834600 - 0461.233770  
 www.buonconsiglio.it  
 info@buonconsiglio.it

● Circa 15 km a sud di Trento | etwa 15 km südlich von Trento | approximately 15 km south of Trento  
 Chiuso nel periodo invernale e tutti i lunedì ad esclusione dei festivi | Während des Winters und montags geschlossen, mit Ausnahme an Feiertagen | Closed through the winter period and every Monday except holidays  
 9.30 - 17

● Periodo estivo | Sommerzeit | Summer period: 10 - 18  
 Servizio di trasporto pubblico extraurbano, servizio taxi convenzionato, bicicletta lungo la pista ciclabile che costeggia l'Adige  
 Öffentlicher Zubringerdienst sowie Bahn oder Taxi zum Sonderpreis, oder auch Fahrrad auf dem Radweg an der Etsch entlang  
 Public transport, bus, train or taxi service at discount rate, or bicycle on the cycle path along the river Adige

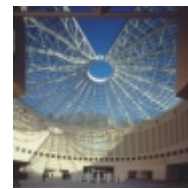
● E' uno dei più interessanti esempi di architettura castellana dell'area alpina. L'assetto attuale risale alla ricostruzione cinquecentesca, voluta dai Trapp, che gli conferirono l'aspetto di fortezza inespugnabile ancor'oggi percepibile. E' sede di mostre temporanee, manifestazioni culturali e spettacoli in costume.

● Vom Baustil her einer der interessantesten Burgenkomplexe im Alpenraum. Das heutige Aussehen der Burg geht auf den Umbau im 16. Jahrhundert durch die Trapp zurück, wodurch sie den Aspekt einer uneinnehmbaren Feste erhielt. Auf der Burg werden zeitlich begrenzte Ausstellungen ausgerichtet. Ferner finden dort kulturelle Veranstaltungen und historische Aufführungen statt.

● This is one of the most interesting examples of castle architecture in the Alpine area. The current form dates back to the sixteenth century reconstruction by the Trapp family which gave it the appearance of an impregnable fortress which can still be seen today. It hosts temporary exhibitions, cultural events and costume re-enactments.



48



48

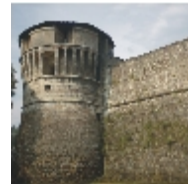
## 13 Mart - Museo d'Arte Moderna e Contemporanea di Trento e Rovereto

Corso Bettini, 43 | Rovereto  
 Tel. 0464.438887 | Call Center 800.397760 | Fax 0464.430827  
 www.mart.trento.it | info@mart.trento.it

● Circa 25 km a sud di Trento | etwa 25 km südlich von Trento | approximately 25 km south of Trento  
 Lunedì chiuso | Montags geschlossen | Closed on Mondays  
 10 - 18

● Venerdì | Freitag | Friday: 10 - 21  
 Servizio di trasporto pubblico extraurbano, ferrovia, servizio taxi convenzionato, bicicletta lungo la pista ciclabile sull'Adige  
 Öffentlicher Zubringerdienst sowie Bahn oder Taxi zum Sonderpreis, auch Fahrrad auf dem Radweg an der Etsch entlang  
 Public transport, bus, train or taxi service at discount rate, or bicycle on the cycle path along the river Adige

● Progettato dall'architetto Mario Botta, espone opere dedicate all'arte del XX e XXI secolo. E' anche un centro di ricerca, polmone culturale complesso, che ospita tutto l'anno esposizioni, dibattiti, convegni, spettacoli musicali.  
 ● Das vom Architekten Mario Botta entworfene Museum stellt Kunstwerke des 20. und 21. Jahrhunderts aus. Ferner dient es als Forschungszentrum und Stätte für kulturelle Events, wo ganzjährig Ausstellungen, Diskussionen, Tagungen und Musikaufführungen stattfinden.



48

## 15 Museo Storico Italiano della Guerra

Via Castelbarco, 7 | Rovereto  
 Tel. 0464.438100 | Fax 0464.423410  
 www.museodellaguerra.it | info@museodellaguerra.it

● Circa 25 km a sud di Trento | etwa 25 km südlich von Trento | approximately 25 km south of Trento  
 Chiuso i lunedì non festivi, 24, 25 e 31.12, 01.01  
 Montags geschlossen mit Ausnahme an Feiertagen, 24, 25 und 31.12, 01.01  
 Closed on Mondays except holidays, 24, 25 and 31.12, 01.01  
 10 - 18

● Servizio di trasporto pubblico extraurbano, ferrovia, servizio taxi convenzionato, bicicletta lungo la pista ciclabile dell'Adige  
 Öffentlicher Zubringerdienst sowie Bahn oder Taxi zum Sonderpreis, auch Fahrrad auf dem Radweg an der Etsch entlang  
 Public transport, bus, train or taxi service at discount rate, or bicycle on the cycle path along the river Adige

● Nel Castello di Rovereto. Il Museo espone uniformi, armi, artiglierie, fotografie e decorazioni della Prima guerra mondiale, armi antiche ed ha una sezione dedicata alla Seconda guerra mondiale.  
 ● Das Kriegsmuseum im Schloss Rovereto stellt Uniformen, Waffen, Geschuetzen und Ehrenzeichen vom 1. Weltkrieg, wie auch alte Waffen und eine Abteilung ueber die zweite Weltkrieg, aus.  
 ● The Italian War Museum is situated in the Castle of Rovereto. Visitors can see weapons, uniforms, photographs and decorations of the WWI, ancient weapons and a section dedicated to the WWII.

● Designed by the architect Mario Botta, the Museum displays works of art from the XXth and XXIst centuries. It is also a research centre, a complex cultural powerhouse, which hosts exhibitions, debates, conferences and musical events throughout the year.

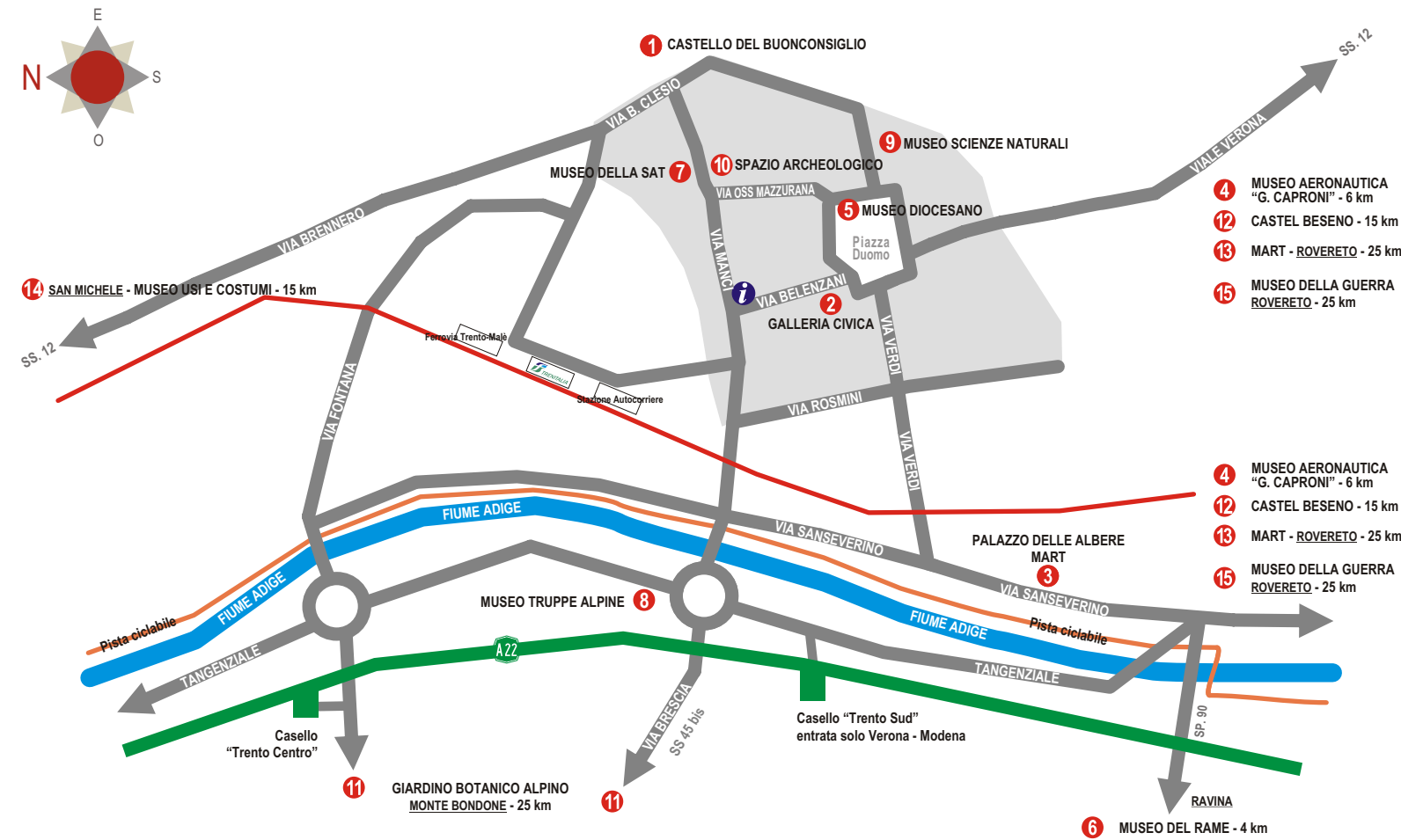
## 14 Museo degli Usi e Costumi della Gente Trentina

Via Mach, 2 | San Michele all'Adige  
 Tel. 0461.650314 | Fax 0461.650703  
 www.museosanmichele.it | mucgt@museosanmichele.it

● S. Michele all'Adige, 15 km a nord di Trento  
 San Michele all'Adige, 15 km nördlich von Trento  
 San Michele all'Adige, 15 km north of Trento  
 Chiuso lunedì, 1.1, 1.11, 25.12 | Montags, 1.1., 1.11., 25.12. geschlossen | Closed on Mondays, 1.1, 1.11, 25.12  
 9 - 12.30; 14.30 - 18

● Servizio di trasporto pubblico extraurbano: autobus e ferrovia Trento-Malè; bicicletta attraverso la pista ciclabile lungo il fiume Adige; servizio taxi convenzionato  
 Folgende öffentliche Verkehrsmittel: Bus und Bahnverbindung Trento-Malè; auf dem Radweg, an der Etsch entlang, sowie Taxi zum Sonderpreis  
 Public transport: bus service or Trento-Malè railway line; cycle path along the river Adige; taxi at discount rate

● Mostra strumenti e tecniche del lavoro contadino tradizionale, i costumi, la musica e la devozione della gente trentina, la tecnologia artigiana: arte del ferro, della pietra, della ceramica, del tessuto.  
 ● Ausstellung über traditionelle Arbeitsgeräte und Arbeitsmethoden, Sitten und Bräuche, Musik und Glaube der Trentiner Bevölkerung sowie über das einheimische Handwerk: Metall- und Steinverarbeitung, Keramik und Weberei.  
 ● Exhibition of tools and techniques from traditional farmwork. The costumes, music and worship of the people of Trentino, craft technology: iron, stone, pottery and cloth.



Trento Card 24 ore   Stunden   Hours		Trento Card 48 ore   Stunden   Hours	
1	CASTELLO DEL BUONCONSIGLIO	1	CASTELLO DEL BUONCONSIGLIO
2	GALLERIA CIVICA ARTE CONTEMPORANEA	2	GALLERIA CIVICA ARTE CONTEMPORANEA
3	MART - TRENTO	3	MART - TRENTO
4	MUSEO AERONAUTICA "G. CAPRONI" - 2 km	4	MUSEO AERONAUTICA "G. CAPRONI" - 2 km
5	MUSEO DIOCESANO TRIDENTINO	5	MUSEO DIOCESANO TRIDENTINO
6	MUSEO DEL RAME - 4 km	6	MUSEO DEL RAME - 4 km
7	MUSEO DELLA SAT	7	MUSEO DELLA SAT
8	MUSEO STORICO TRUPPE ALPINE	8	MUSEO STORICO TRUPPE ALPINE
9	MUSEO TRIDENTINO SCIENZE NATURALI	9	MUSEO TRIDENTINO SCIENZE NATURALI
10	SPAZIO ARCHEOLOGICO SOTTERRANEO DEL SAS	10	SPAZIO ARCHEOLOGICO SOTTERRANEO DEL SAS
11	GIARDINO BOTANICO ALPINO - MONTE BONDONE - 25 km	11	GIARDINO BOTANICO ALPINO - MONTE BONDONE - 25 km



# MUSEI

## MUSEEN

## MUSEUMS

# MUSEI

## MUSEEN

### MUSEUMS

1 Posizione sulla mappa  
Siehe Plan  
Map reference

2 Distanza dal centro  
Entfernung vom Zentrum  
Distance from the city centre

3 Raggiungibile con  
Erreichbar mit  
Reached by

Orari ed informazioni possono variare rispetto a quanto indicato.  
Öffnungszeiten und Informationen können von den Angaben abweichen.  
Visiting hours and information may vary from those reported.



24 48

## 1 Castello del Buonconsiglio Monumenti e Collezioni Provinciali

Via B. Clesio, 5 | Tel. 0461.233770 | Fax 0461.239497  
[www.buonconsiglio.it](http://www.buonconsiglio.it)  
[info@buonconsiglio.it](mailto:info@buonconsiglio.it)

⊙ In centro storico | in der Altstadt | in the city centre  
Chiuso tutti i lunedì (ad esclusione dei festivi), 1.1., 25.12  
Montags geschlossen (mit Ausnahme an Feiertagen), 1.1., 25.12  
Closed every (Monday except holidays), 1.1., 25.12  
9.30 - 17

Mostre estive | Sommerausstellungen  
Summer exhibitions: 10 - 18

● Autobus dalla stazione FS: n. 2, n. 7  
Linienbusse vom Bahnhof: Nr. 2 und 7  
Buses from the FS railway station: No. 2, No. 7

● E' il più importante Museo d'arte antica, medievale e moderna del territorio trentino. Fanno parte del Museo i Castelli di Stenico, Beseno e Thun. Ospita una notevole collezione di dipinti, sculture, opere grafiche, codici miniati, stufe in maiolica, nonché importanti raccolte archeologiche e numismatiche.

● Im Trentino das wichtigste Museum für antike, mittelalterliche und moderne Kunst. Zum Museum gehören die Burgen Stenico, Beseno und Thun. Das Museum birgt eine beachtliche Sammlung an Gemälden, Skulpturen, graphischen Werken, mit Miniaturen verzierten Kodexen, Kachelöfen sowie bedeutende archäologische Sammlungen und Münzsammlungen.

● This is the most important museum of ancient, medieval and modern art in Trentino and includes the collections at the castles of Stenico, Beseno and Thun. There are considerable collections of paintings, sculpture, graphic works, illustrated manuscripts and majolica stoves as well as important archaeological and coin collections.



24 48

## 2 Galleria Civica d'Arte Contemporanea

Via Belenzani, 46 | Tel. 0461.985511 | Fax 0461.237033  
[www.workartonline.net](http://www.workartonline.net) | [info@galleriacivica.it](mailto:info@galleriacivica.it)

⊙ In centro storico | in der Altstadt | in the city centre  
Lunedì chiuso | Montags geschlossen  
Closed on Mondays  
10 - 18

● Autobus dalla stazione FS: linea A e B  
Linienbusse vom Bahnhof: A und B  
Buses from the FS railway station: lines A and B

● Spazio espositivo e centro di creazione e d'informazione. Propone mostre di artisti internazionali delle ultime generazioni, eventi multimediali e cicli di laboratori didattici e conferenze.

● Ausstellungsbereich und Bastelwerkstätte sowie Info-Punkt. Bietet Ausstellungen von internationalen Künstlern der letzten Generationen, Multimediale-Events und Bastelwerkstätte sowie Konferenzen.

● Exhibition area, creative space and information centre. Exhibitions by the latest international artists, multimedia events, educational workshops and conferences.



24 48

## 3 Mart - Museo d'Arte Moderna e Contemporanea di Trento e Rovereto

Palazzo delle Albere | Via Sanseverino, 45  
Tel. 0461.234860 | Call Center 800 397760  
[www.mart.trento.it](http://www.mart.trento.it) | [info@mart.trento.it](mailto:info@mart.trento.it)

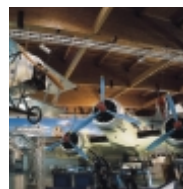
⊙ Circa 1000 metri | etwa 1 km | approximately 1000 m  
Lunedì chiuso | Montags geschlossen  
Closed on Mondays  
10 - 18

● Autobus dalla stazione FS: n. 14; bicicletta attraverso la pista ciclabile lungo il fiume Adige.  
Linienbus vom Bahnhof: Nr. 14; Fahrrad auf dem Radweg, an der Etsch entlang.  
Bus from the FS railway station: lines 14 or bicycle along the river Adige cycle path.

● L'edificio fu fatto costruire dai principi-vescovi Madruzzo a metà del 500. Ospita il meglio della collezione permanente fino al 1918. Vi si allestiscono anche mostre temporanee.

● Der Palazzo wurde im Auftrag der Fürstbischöfe Madruzzo gegen Mitte des 16. Jh. errichtet. Ausgestellt wird eine Auslese der ständigen Sammlung bis 1918. Auch zeitlich befristete Ausstellungen werden ausgerichtet.

● The building was constructed by the Madruzzo prince bishops of Trento in the 16th century. Today, it hosts the best of the pre-1918 permanent collection. Temporary exhibitions are also hosted.



24 48

## 4 Museo "G. Caproni" Aeronautica, Scienza e Innovazione

Via Lidorno, 3 | Trento Aeroporto  
Tel. 0461.944888 | Fax 0461.944900  
[www.mtsn.tn.it/rete/caproni.asp](http://www.mtsn.tn.it/rete/caproni.asp) | [caproni@mtsn.tn.it](mailto:caproni@mtsn.tn.it)

⊙ Circa 6 km a sud di Trento | etwa 6 km südlich von Trento  
Approximately 6 km south of Trento  
Chiuso lunedì, 1.1., 1.11., 25.12 | Montags, 1.1., 1.11., 25.12  
geschlossen | Closed on Mondays, 1.1., 1.11., 25.12

Da martedì a venerdì | Dienstag - Freitag  
From Tuesday to Friday: 9 - 13; 14 - 17  
Sabato e domenica | Samstag und Sonntag  
Saturday and Sunday: 10 - 13; 14 - 18



24 48

## 5 Museo Diocesano Tridentino e Basilica Paleocristiana

Piazza Duomo, 18 | Tel. 0461.234419 | Fax 0461.260133  
[www.museodiocesanotrentino.it](http://www.museodiocesanotrentino.it) | [museodiocesanotrentino@iol.it](mailto:museodiocesanotrentino@iol.it)

⊙ In centro storico | in der Altstadt | in the city centre  
Museo | Museum | Museum: Martedì chiuso | Dienstags geschlossen | Closed on Tuesdays  
Orario invernale | Öffnungszeiten im Winter  
Winter opening hours: 9.30 - 12.30; 14 - 17.30

1.6 - 30.9: Orario estivo | Öffnungszeiten im Sommer  
Summer opening hours: 9.30 - 12.30; 14.30 - 18  
Basilica | Basilika | Basilica: Domenica chiuso  
Sonntags geschlossen | Closed on Sundays

Orario invernale | Öffnungszeiten im Winter  
Winter opening hours: 10 - 12; 14.30 - 17.30  
1.6 - 30.9: Orario estivo | Öffnungszeiten im Sommer  
Summer opening hours: 10 - 12; 14.30 - 18

● Autobus dalla stazione FS: linea A e B  
Linienbusse vom Bahnhof: A und B  
Buses from the FS railway station: lines A and B

● Conserva dipinti, sculture lignee, codici miniati, oreficerie e paramenti sacri provenienti dalle chiese della diocesi. Espone testimonianze del Concilio di Trento e preziosi arazzi fiamminghi. La Porta Veronensis e la Basilica paleocristiana di S. Vigilio, sottostante la cattedrale, completano il percorso di visita.

● Zu seinen Exponaten zählen Gemälde, Holzskulpturen, mit Miniaturen verzierte Kodexe, Goldschmiede-Arbeiten und Paramente aus den Kirchen der Diözese. Ferner Exponate aus der Zeit des Trienter Konzils und wertvolle flämische Wandteppiche. Die Porta Veronensis und die frühchristliche Basilika S. Vigilio, unter dem Dom, vervollständigen die Besichtigungsrouten.

● Paintings, wood sculptures, illustrated manuscripts, goldware and vestments from churches in the diocese are housed here. There are also relics from the Council of Trent and precious Flemish tapestries. Beneath the cathedral, the Veronensis gate and the early Christian Basilica of S. Vigilio complete the visit.



24 48

## 6 Museo del Rame

Via Val Gola 22 | Ravina  
Tel. 0461.923330 | Fax 0461.932309

⊙ Circa 4 km a sud di Trento | etwa 4 km südlich von Trento  
Approximately 4 km south of Trento  
Visite solo su prenotazione | Besichtigungen nur nach Vereinbarung | Visit by appointment only  
Domenica chiuso | Sonntags geschlossen  
Closed on Sundays

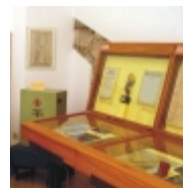
● Autobus n. 12 e n. 14; bicicletta attraverso la pista ciclabile lungo l'Adige e l'abitato di Ravina (ultimo tratto di strada in salita)  
Linienbusse Nr. 12 und 14 oder Fahrrad auf dem Radweg, an der Etsch entlang und durch den Ort Ravina (die letzte Wegstrecke führt bergauf)

Buses No. 12 and 14 or bicycle on the cycle path which runs along the river Adige past the village of Ravina (final section uphill)

● In un edificio del 1600 nel centro storico di Ravina viene presentata una vasta collezione in rame dal rinascimento al medioevo fino ai giorni nostri.

● In einem Bauwerk aus dem 17. Jh., im historischen Zentrum von Ravina, bietet sich eine umfangreiche Sammlung an Kupfergegenständen, von der Renaissance bis ins Mittelalter und in unsere Zeit.

● Situated in a 17th century building in the centre of Ravina, a grand collection of copperware from the renaissance, the Middle Ages, to today is on display at the Museum.



24 48

## 7 Museo della S.A.T. (Società Alpinisti Tridentini)

Via Mancì, 57 | Tel. 0461.982804 | Fax 0461.986462  
[www.sat.tn.it/home/museo.html](http://www.sat.tn.it/home/museo.html)  
[sat@biblio.infotn.it](mailto:sat@biblio.infotn.it)

⊙ In centro storico | in der Altstadt | in the city centre  
Chiuso sabato, domenica e lunedì  
Samstags, Sonntags und Montags geschlossen  
Closed on Saturdays, Sundays and Mondays  
15 - 19

● Autobus dalla stazione FS: linea A e B  
Linienbusse vom Bahnhof: A und B  
Buses from the FS railway station: lines A and B

● Raccoglie documenti, fotografie e cimeli dai quali si comprende la storia della Sat, dell'alpinismo e la stessa storia del Trentino, da quella dei rifugi alpini, alle guide, alle prime ascensioni in vetta.

● Schriftmaterial, Fotos und Erinnerungsstücke geben Auskunft über die Geschichte über den Sat (Trentiner Alpenverein), den Alpinismus und das Trentino, inklusive Berghütten, Bergführer und Erstbesteigungen.

● Collection of documents, photographs and memorabilia related to the history of the SAT, mountaineering and the history of Trentino itself through its mountains huts, Alpine Guides and the early ascents of the peaks.



24 48

## 8 Museo Storico delle Truppe Alpine

Doss Trento | Tel. e fax 0461.827248  
[museoalpini@libero.it](mailto:museoalpini@libero.it)

⊙ Circa 2000 m | etwa 2000 m | approximately 2000 m  
Chiuso sabato, domenica e lunedì  
Samstags, Sonntags und Montags geschlossen  
Closed on Saturdays, Sundays and Mondays  
Da martedì a giovedì | Dienstag - Donnerstag  
Tuesday - Thursday: 9 - 12; 13.30 - 16.30  
Venerdì | Freitag | Friday: 9 - 12

● Autobus n. 2 dalla stazione FS: "Navetta parcheggio" fino a parcheggio ex Zuffo e proseguendo a piedi attraverso una passeggiata in salita di circa 20 minuti. Possibilità di effettuare il percorso in bicicletta  
Vom Bahnhof Linienbus Nr. 2 oder Parkplatz - Zubringerbus bis zum Parkplatz ex Zuffo und zu Fuß etwa 20 Min. bergauf. Der Weg kann auch mit dem Fahrrad zurückgelegt werden

Buses from FS railway station: No. 2 or "Navetta parcheggio" shuttle bus service to the ex Zuffo carpark, then continue on foot along the uphill path for about 20 minutes. Reached by bicycle

● Oggetti, armi, fotografie e documenti testimoniano la storia delle "Penne nere". Nella cripta è ricavato il Sacro dei Medaglie d'Oro al Valore Militare. Vicino al museo il Mausoleo a Cesare Battisti.

● Gegenstände, Waffen, Fotos und Schriftmaterial legen Zeugnis über die Geschichte der Alpini ab. In der Krypta befindet sich die Gedenkstätte der goldenen Tapferkeitsmedaillen. Beim Museum das Mausoleum für Cesare Battisti.

● Memorabilia, weapons, photographs and documents relate the history of the "Black feathers". A war memorial is located in the crypt and dedicated to Military Valour Medal holders. Near the Museum is the Memorial to Cesare Battisti.



24 48

## 9 Museo Tridentino di Scienze Naturali

Via Calepina, 14 | Tel. 0461.270311 | Fax 0461.233830  
[www.mtsn.tn.it](http://www.mtsn.tn.it) | [comunica@mtsn.tn.it](mailto:comunica@mtsn.tn.it)

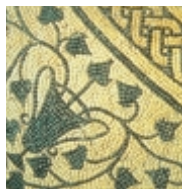
⊙ In centro storico | in der Altstadt | in the city centre  
Chiuso lunedì, 1.1., 1.11., 25.12 | Montags, 1.1., 1.11., 25.12  
geschlossen | Closed on Mondays, 1.1., 1.11., 25.12  
10 - 18

● Autobus dalla stazione FS: linea A e B  
Linienbusse vom Bahnhof: A und B  
Buses from FS railway station: lines A and B

● Nella sede di Palazzo Sarda a Trento, il Museo Tridentino di Scienze Naturali espone collezioni di mineralogia, geologia, preistoria, botanica, zoologia, entomologia ed erpetologia.

● Das Trentiner Museum für Naturwissenschaften befindet sich im Palazzo Sarda in Trento und stellt Sammlungen über Mineralogie, Geologie, Vorgeschichte, Botanik und Zoologie, Insekten und Kriechtiere aus.

● Located in Palazzo Sarda the Natural Science Museum of Trento displays collections of minerals, insects, plants, mammals together with geologic-, prehistoric- and herpetologic- collections.



24 48

## 10 S.A.S.S. Spazio Archeologico Sotterraneo del Sas

Piazza Battisti | Tel. 0461.230171 | Fax 0461.230072

⊙ In centro storico | in der Altstadt | in the city centre  
Chiuso lunedì (ad esclusione dei festivi), 1.1., 1.11., 25.12 e 9 - 31.1.2007  
Montags (mit Ausnahme an Feiertagen), 1.1., 1.11., 25.12. und 9 - 31.1.2007 geschlossen  
Closed on Mondays (except holidays), 1.1., 1.11., 25.12 and 9 - 31.1.2007

1.10 - 31.05: 9 - 13; 14 - 17.30  
1.6 - 30.9: 9.30 - 13; 14 - 18

● Autobus dalla stazione FS: linea A e B  
Linienbusse vom Bahnhof: A und B  
Buses from FS railway station: lines A and B

● Area di epoca romana di 1700 mq, che rappresenta un ampio spaccato della Tridentum. Sono visibili un tratto di strada lastricata, una domus con mosaici e una bottega artigiana.

● Archäologische Ausgrabungsstätte aus der Zeit der Römer - etwa 1.700 qm -, die Einsicht über das ehemalige Tridentum vermittelt, mit dem Teilstück einer gepflasterten Straße, einem Domus (römisches Wohnhaus) mit Mosaiken und einer Werkstatt.

● Area of 1700 sq. dating from Roman times which gives a broad glimpse of Tridentum. A section of paved road, a domus with mosaics and a tradesman's workshop are visible.



24 48

## 11 Giardino Botanico Alpino Viotte

Viotte del Monte Bondone | Tel. 0461.948050 - 270311  
[www.mtsn.tn.it/sedi/viotte/viotte.html](http://www.mtsn.tn.it/sedi/viotte/viotte.html) | [info@mtsn.tn.it](mailto:info@mtsn.tn.it)

⊙ Circa 25 km | etwa 25 km | approximately 25 km  
Aperto tutti i giorni | Täglich geöffnet | Open everyday  
Giugno e settembre | Juni und September  
June and September: 9 - 12; 13 - 17  
Luglio e agosto | Juli und August  
July and August: 9 - 12; 14 - 18

● Autobus extraurbano o servizio di taxi convenzionato  
Zubringerbus oder Taxi zum Sonderpreis  
Bus or taxi service at discount rate

● Il Giardino Botanico Alpino Viotte, situato a 1500 m sul Monte Bondone, è uno dei più antichi e rinomati delle Alpi, coltiva e conserva più di 1000 specie di piante montane di tutto il mondo.

● Der Botanische Alpengarten Viotte liegt auf 1500 m Höhe auf dem Monte Bondone und ist einer der ältesten und renommiertesten Gärten der Alpen. Dort befinden sich mehr als 1.000 Pflanzenarten aus allen Gebirgszonen der Welt.

● The Viotte Alpine Botanical Garden, at an altitude of 1500m on Monte Bondone, is one of the oldest and best known in the Alps; more than 1000 species of plants from mountain areas all over the world are cultivated.